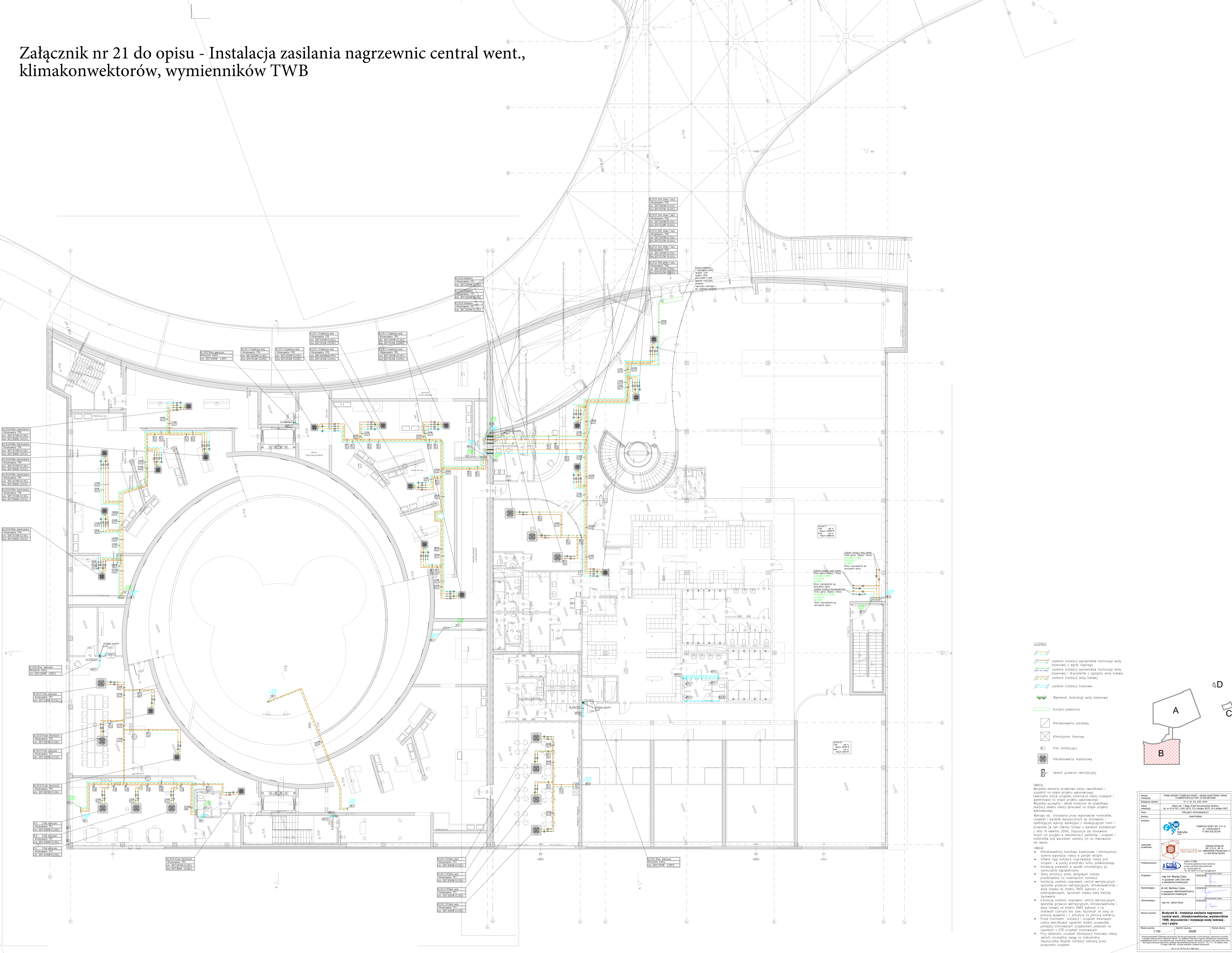


Załącznik nr 21 do opisu - Instalacja zasilania nagrzewnic central went., klimakonwektorów, wymienników TWB

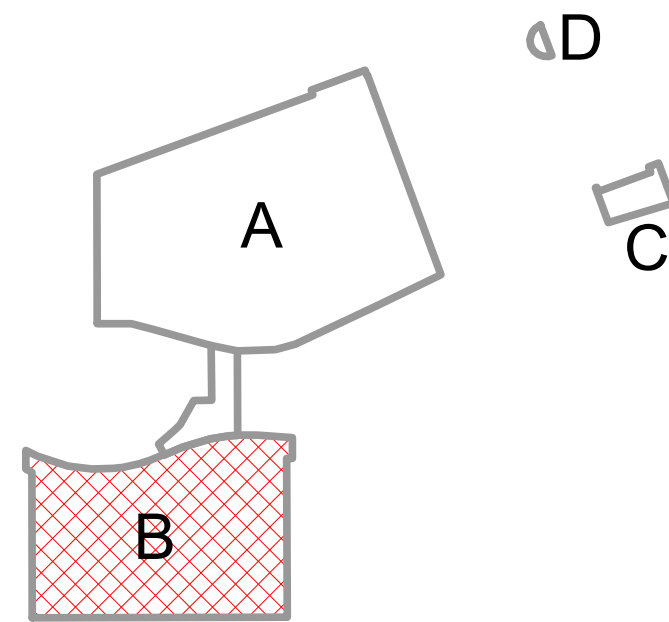


LEGENDA

- zasilanie instalacji wymienników technologii wody basenowej z węzła ciepłowniczego
- zasilanie instalacji wymienników technologii wody basenowej i dystrybutorów z ogrzewania wody lodowej
- zasilanie instalacji freonowej
- Wymiennik technologii wody basenowej
- Kuchnia powiatowa
- Klimakonwektor kanałowy
- Klimatyzator freonowy
- Pion instalacyjny
- Klimakonwektor kasetonowy
- Aparat grzewczo-ventylacyjny

UWAGA:
Wszystkie elementy projektowe należy zrealizować i uwzględnić na etapie projektu wykonawczego. Ewentualne zmiany urządzeń, konfiguracji należy rozkładać i wyznaczać na etapie projektu wykonawczego. Wskazywać szczegóły i składowe części w projekcie wykonawczym. Wykazywać szczegóły i składowe części w projekcie wykonawczym. Wykazywać szczegóły i składowe części w projekcie wykonawczym.

- Wymiennik technologii wody basenowej
- Kuchnia powiatowa
- Klimatyzator freonowy
- Pion instalacyjny
- Klimakonwektor kasetonowy
- Aparat grzewczo-ventylacyjny



Nazwa projektu	PROJEKT WYKONAWCZY
Adres	ul. Wolności 100, 00-000 Warszawa
Właściciel	Urząd Miasta Stołecznego Warszawy
Projektant	mgr inż. Marek Cybulski
Wykonawca	mgr inż. Marek Cybulski
Opis	Instalacja zasilania nagrzewnic central wentylacyjnych, klimakonwektorów, wymienników TWB, dystrybutorów i instalacji wody lodowej - rurociąg
Skala	1:100
Strona	1 z 1